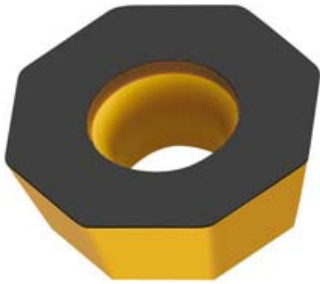


# Positives Resultat - Tigertec®



## Werkzeug:

Werkzeug: **F4080.B40.160.Z09.04**

Wendeplatte: **ODHW0605ZZN-A57**

Sorte: **WKP25**

## Werkstück:

Bezeichnung: **Träger**

Material: **GG25 (0.6025), ISO-K**

Bearbeitung: **Schruppen**

## Maschine:

Typ: **Norte**

Bezeichnung: **Bearbeitungszentrum**

Aufnahme: **SK 50**

## Schnittdaten:

### Wettbewerb

$v_c = 220$  m/min

$f_z = 0,2$  mm

$z = 14$

$a_e = 140$  mm

$a_p = \text{bis } 4,5$  mm

(Dieser Test wurde in KW 45 durchgeführt)



### WALTER

ODHW0605ZZN-A57 WKP25

$v_c = 250$  m/min

$f_z = 0,28$  mm

$z = 9$

$a_e = 140$  mm

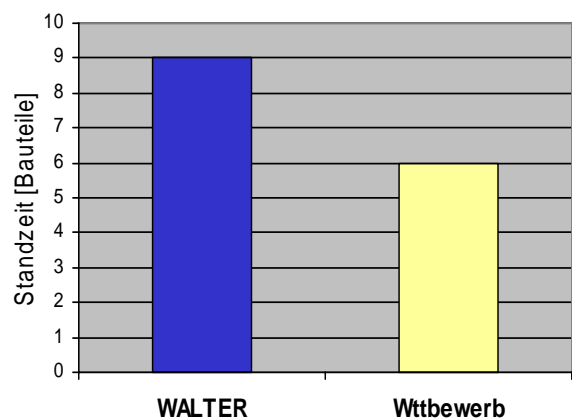
$a_p = \text{bis } 4,5$  mm



## Kundennutzen:

Durch den Einsatz unserer Tiger Wendeplatten wurden die Schneidstoffkosten bei gleichbleibendem Spanvolumen um 53% gesenkt

Die Standzeit wurde dabei von 6 auf 9 Bauteile gesteigert.



**TigerTec®**



WKP WAK WSM WSP

